



# Gewürztraminer



## Ampelografía

### Sumidad:

Apertura extremidad Completamente abierta

Pelos postrados de la extremidad Pigmentación media  
Densidad alta

### Pámpano:

Color entrenudo Verde con rayas rojas en la cara dorsal  
Verde en la cara ventral

Color nudo Verde en la cara dorsal  
Verde-verde con rayas rojas en la cara ventral

Densidad pelos tumbados Nula o muy baja en nudos  
Nula o muy baja en entrenudos

### Hoja joven:

Intensidad antocianica de las 6 hojas terminales Nula o muy débil-débil

Densidad pelos tumbados Muy densa entre nervios  
Baja-media sobre nervios

### Hoja adulta:

Tamaño del limbo Pequeño

Forma del limbo Orbicular

Número de lóbulos Cinco

Disposición lóbulos del seno peciolar Cerrados

Hinchazón del haz Media

Perfil en sección transversal Plano en forma de V

Profundidad y disposición de los lóbulos de los senos laterales superiores Profundidad media con lóbulos entre abiertos y cerrados

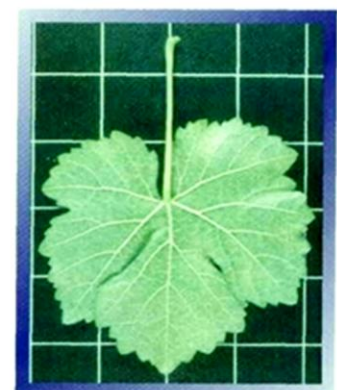
Pigmentación del haz Media-fuerte

Densidad pelos tumbados entre nervios principales Baja-media

Densidad de pelos erguidos sobre nervios principales Baja

Longitud y densidad de pelos sobre el peciolo Peciolo ligeramente más corto que el nervio principal con densidad baja de pelos tumbados

Forma y longitud de dientes Dientes con ambos lados convexos de longitud medios y con relación longitud-anchura pequeña





# Gewürztraminer



## Racimo:

Tamaño	Muy pequeño
Compacidad	Compacto
Longitud pedúnculo	Medio

## Baya:

Tamaño	Pequeña
Uniformidad tamaño	No uniforme
Color Epidermis	Rosa
Forma de perfil	Circular
Separación pedicelo	Difícil
Grosor piel	Gruesa
Pigmentación pulpa	Ausente o muy débil
Consistencia pulpa	Blanda
Suculencia pulpa	Muy jugosa
Sabores particulares	Especial
Formación pepitas	Bien formadas

## Sarmiento:

Color	Marrón amarillento
Relieve superficie	Estriada

## Fenología:

Época de desborre: temprana

Época de maduración: muy temprana

## Aptitudes agronómicas:

- Vigoroso. Prefiere suelos profundos y arcillosos, y portainjertos débiles o medianamente vigorosos. Se cultiva en espaldera con poda larga.
- Sensible al corrimiento, bastante sensible a heladas primaverales y muy sensible al desecamiento del raspón.
- Sensible al mildiu, poco sensible a oídio y muy sensible a botrytis.

## Potencial enológico:

- Buen potencial de acumulación de azúcares. En terrenos favorables da vinos de gran calidad medianamente ácidos, con cuerpo y con aromas potentes y particulares (rosa, lichi).
- Dichos aromas en climas cálidos se vuelven más fuertes y menos elegantes.